

Achtung: Luftspalt zwischen Getriebeplatte und Gehäuse muss mit Membrantülle Pos. 42 abgedichtet werden.

ACHTUNG: Auf korekte Beklebung der Taster, der Abdeckung Drahtantrieb und des Deckelbleches achten.

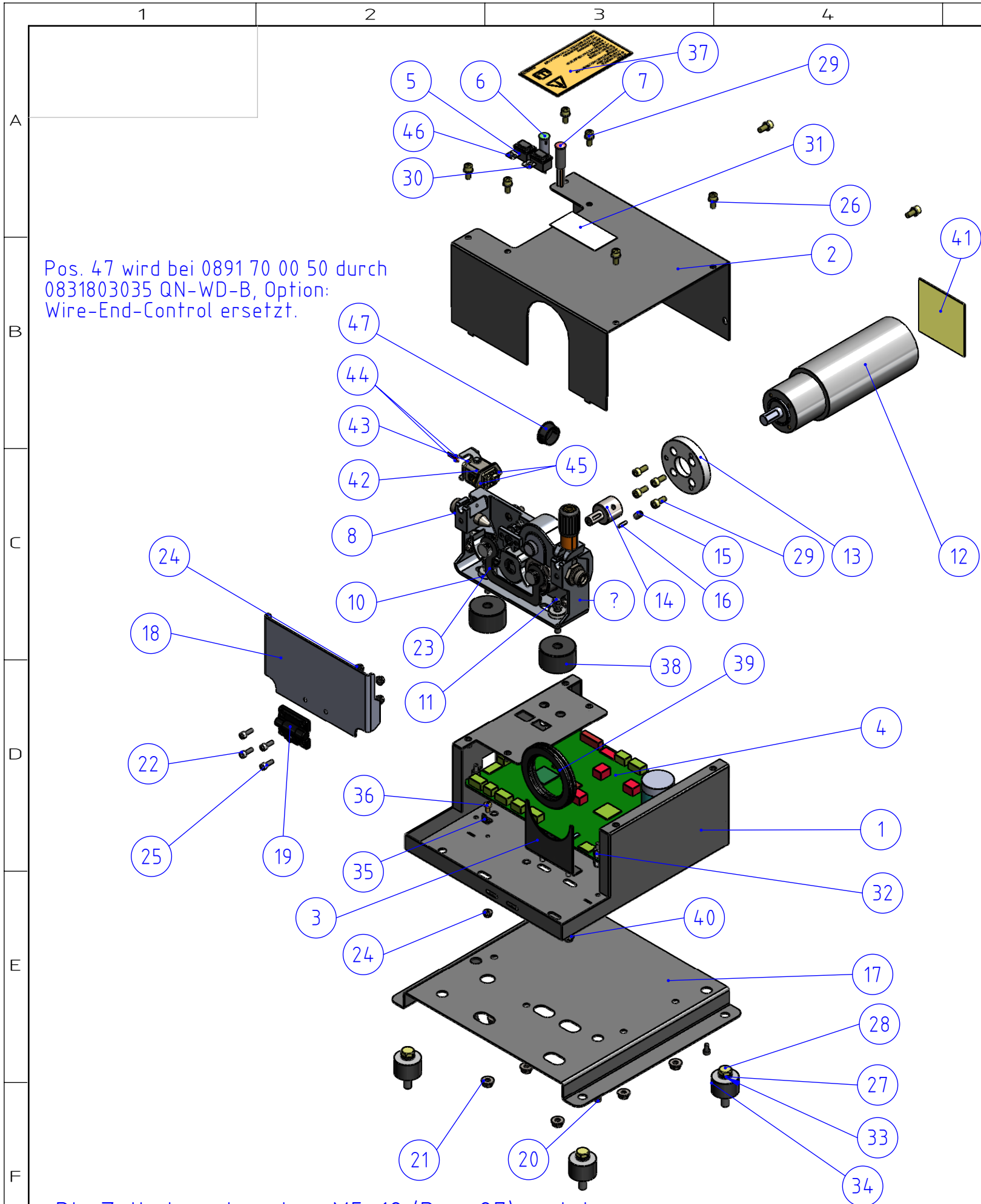
Achtung: Linkes Rollenpaar muss demontiert werden (Blatt 3). Erdanschluss für Schirmleitung siehe Blatt 4

02 ÄM 200040922
Abdeckkappe hinzu

01 ÄM 200036700
Pos.30 Aufkleber Draht vor
entfällt einmal.
Pos.45 Aufkleber Draht einfädeln
einmal hinzu.

47	1	0097010167	Abdeckkappe schwarz d=22,2 mm			
46	1	0090 02 15 89	Aufkleber Draht einfädeln			
45	2	0104 20 50 00	Blindniet Al/St 3,2x10 FK			
44	2	0010092524	Kodierstift HAN Q			0.00
43	1	0010092514	Stifteinsatz Crimp 12P 10A für CQM12			0.01
42	1	0010092510	Anbaugehäuse HAN 3A Metall	St1203		0.04
41	1	0832 80 10 16	QWD-AR Motorisolierung 70x70x1,5	Klingerit		0.01
40	2	0107 60 50 20	6-kt Mutter M5 mit Sperrverzahnung			
39	1	0035 01 00 17	Membrantülle DG53 AØ75mm gelocht Ø50mm			
38	2	0831 70 00 11	Distanzbuchse Ø40x23			
37	1	0090 02 14 04	QN WD B Aufkleber einmessen			
36	1	0100 55 04 08	Schneidschraube M4x8	verzinkt	DIN 7516-A	0,4 g
35	1	0035020070	Flachstecker 6,3 M4x90°	Ms 58		0.00
34	4	0054120006	Gummi-Metallpuffer ø30, H20_M8			15 g
33	4	0049 01 03 74	Isolierhülse für Schraube M8	PA		0 g
32	8	0049 01 49 16	Abstandhalter innen/außen M4x10	Kst		2 g
31	1	0090021495	Warnschild Drahtvorschub	Polyesterfolie	ISO11684	0.00
30	1	0090 02 15 96	Aufkleber Draht vor			
29	12	102 20 50 12	Zylinderschraube M5x12	8.8	DIN 912	4 g
28	4	0101 80 80 12	Skt-Schraube M8x12		ISO 4017	11 g
27	4	0103 76 08 00	Sicherungsscheibe VS8		verzinkt	
26	10	0103 78 05 10	Spann-Sicherungsscheibe M5 DIN 35072-Z			0.06
25	4	0103760400	Sicherungsscheibe VS4	Vergütungsstahl 8.8		0
24	5	0107604020	6-kt Mutter M4 mit Sperrverzahnung	8.8		0.00
23	2	0103 70 60 00	Fächerscheibe A6,4	St	DIN 6798	0,4 g
22	4	0102 20 40 12	Zylinderschraube M4x12	8.8	DIN 912	2 g
21	7	0107 60 60 20	Sechskantmutter M6 mit Sperrverzahnung			10g
20	4	0102204008	Zylinderschraube M4x8	8.8	DIN 912	
19	1	0097 03 05 11	Scharnier			14 g
18	1	0831 70 00 04	QN WD B Abdeckung Drahtantrieb			
17	1	0831 70 00 03	QN WD B Montageblech	S235JR+C		0.96
16	1	0000 02 02 46	Passfeder A 3x3x12	Keilstahl	DIN 6885	1 g
15	1	0102 30 60 10	Gewindestift M6x10	St.	DIN 913	0,003
14	1	0831 70 00 09	Kupplung GM Ø63 24V P52 i=6,75.SLDPRT	9SMnPb28K		0.07
13	1	0831 70 00 08	Adapterscheibe GM Ø63 24V P52 i=6,75.SLDPRT	AlCuMgPb		0.07
12	1	0024 14 40 00	Getriebemotor Ø63 24V P52 i=6,75			
11	2	0101 80 60 40	Sechskantschraube M6x40	8.8	ISO 4017	9 g
10	2	0043 58 01 50	Einsatz zur Isolierplatte			
9	1	0043 59 10 00	QN WF 22 HD			
8	2	0048010048	Anschlussnippel QWD-FSE Ms Ø2	Ms 58		47 g
7	1	0020 03 01 31	LED- Leuchte rot, 24V			
6	1	0020 03 01 30	LED- Leuchte grün, 24V			
5	2	0008 01 00 32	Taster			3.00 g
4	1	0033 33 46 00	QN WD B Steuerung			
3	1	0831 70 00 10	Sechskantschraube M6x25	DC 01 t=1,5mm		0.05
2	1	0831 70 00 02	QN-WD-B Steuerungsgehäuse kpl.			0.97
1	1	0891700001	QN-WD-B-H Gehäuseemantel			0.00

Pos	Menge	Material-Nr.	Beschreibung	Werkstoff	Mod.u.dgl.	Gewicht
Diese Zeichnung darf ohne ausdrückliche Genehmigung weder vervielfältigt, noch dritten Personen oder Wettbewerbsfirmen im Original oder als Kopie ausgehändigt werden. Eigentums-/Urheberrecht vorbehalten.			Freimaße nach DIN ISO 2768 mittel	Oberflächen DIN ISO 1302	Maßstab 1:2,5	Gewicht 0
			Bearb. 14.05.2019	Name WEBERS	Rohteil-Nr. Modell- oder Gesenk-Nr.	
			Gepr. 04.08.2020	WEBERS		
			Norm			
					QN-WD-B-H	
			Schweisstechnik GmbH D-35708 Haiger		0891700000	
					Blatt 1 von 6 Bl.	
V.	Anderung	Datum	Name	Ursprung:	M-DIS 10000237002	D-DIS 10000237001 Version 02



Pos. 47 wird bei 0891 70 00 50 durch 0831803035 QN-WD-B, Option: Wire-End-Control ersetzt.

Die Zylinderschrauben M5x12 (Pos. 27) und der Gewindestift M6x10 (pos 15) sind bei der Montage mit Loctide 241 Schraubensicherung mittelfest zu versehen

47	1	0097010167	Abdeckkappe schwarz d=22,2 mm			
46	1	0090 02 15 89	Aufkleber Draht einfädeln			
45	2	0104 20 50 00	Blindniet Al/St 3,2x10 FK			
44	2	0010092524	Kodierstift HAN Q			0.00
43	1	0010092514	Stifteinsatz Crimp 12P 10A für CQM12			0.01
42	1	0010092510	Anbaugehäuse HAN 3A Metall	St1203		0.04
41	1	0832 80 10 16	QWD-AR Motorisolierung 70x70x1,5	Klingerit		0.01
40	2	0107 60 50 20	6-kt Mutter M5 mit Sperrverzahnung			
39	1	0035 01 00 17	Membrantülle DG53 AØ75mm gelocht Ø50mm			
38	2	0831 70 00 11	Distanzbuchse Ø40x23			
37	1	0090 02 14 04	QN WD B Aufkleber einmessen			
36	1	0100 55 04 08	Schneidschraube M4x8	verzinkt	DIN 7516-A	0,4 g
35	1	0035020070	Flachstecker 6,3 M4x90°	Ms 58		0.00
34	4	0054120006	Gummi-Metallpuffer ø30, H20_M8			15 g
33	4	0049 01 03 74	Isolierhülse für Schraube M8	PA		0 g
32	8	0049 01 49 16	Abstandhalter innen/außen M4x10	Kst		2 g
31	1	0090021495	Warnschild Drahtvorschub	Polyesterfolie	ISO11684	0.00
30	1	0090 02 15 96	Aufkleber Draht vor			
29	12	102 20 50 12	Zylinderschraube M5x12	8.8	DIN 912	4 g
28	4	0101 80 80 12	Skt-Schraube M8x12		ISO 4017	11 g
27	4	0103 76 08 00	Sicherungsscheibe VS8		verzinkt	
26	10	0103 78 05 10	Spann-Sicherungsscheibe M5 DIN 35072-Z			0.06
25	4	0103760400	Sicherungsscheibe VS4			0
24	5	0107604020	6-kt Mutter M4 mit Sperrverzahnung	8.8		0.00
23	2	0103 70 60 00	Fächerscheibe A6,4	St	DIN 6798	0,4 g
22	4	0102 20 40 12	Zylinderschraube M4x12	8.8	DIN 912	2 g
21	7	0107 60 60 20	Sechskantmutter M6 mit Sperrverzahnung			10g
20	4	0102204008	Zylinderschraube M4x8	8.8	DIN 912	
19	1	0097 03 05 11	Scharnier			14 g
18	1	0831 70 00 04	QN WD B Abdeckung Drahtantrieb			
17	1	0831 70 00 03	QN WD B Montageblech	S235JR+C		0.96
16	1	0000 02 02 46	Passfeder A 3x3x12	Keilstahl	DIN 6885	1 g
15	1	0102 30 60 10	Gewindestift M6x10	St.	DIN 913	0.252
14	1	0831 70 00 09	Kupplung GM Ø63 24V P52 i=6,75.SLDPRT	9SMnPb28K		0.07
13	1	0831 70 00 08	Adapterscheibe GM Ø63 24V P52 i=6,75.SLDPRT	AlCuMgPb		0.07
12	1	0024 14 40 00	Getriebemotor Ø63 24V P52 i=6,75			
11	2	0101 80 60 40	Sechskantschraube M6x40	8.8	ISO 4017	9 g
10	2	0043 58 01 50	Einsatz zur Isolierplatte			
9	1	0043 59 10 00	QN WF 22 HD			
8	2	0048010048	Anschlussnippel QWD-FSE Ms Ø2	Ms 58		47 g
7	1	0020 03 01 31	LED- Leuchte rot, 24V			
6	1	0020 03 01 30	LED- Leuchte grün, 24V			
5	2	0008 01 00 32	Taster			3.00 g
4	1	0033 33 46 00	QN WD B Steuerung			
3	1	0831 70 00 10	QN-WD-B Dichtungswinkel	DC 01 t=1,5mm		0.05
2	1	0831 70 00 02	QN-WD-B Steuerungsgehäuse kpl.			0.97
1	1	0891700001	QN-WD-B-H Gehäusemantel			0.00
Pos	Menge	Material-Nr.	Beschreibung	Werkstoff	Mod.u.dgl.	Gewicht

Diese Zeichnung darf ohne ausdrückliche Genehmigung weder vervielfältigt, noch dritten Personen oder Wettbewerbsfirmen im Original oder als Kopie ausgehändigt werden. Eigentums-/Urheberrecht vorbehalten.		Freimaße nach DIN ISO 2768 mittel	Oberflächen DIN ISO 1302	Maßstab 1:2,5	Gewicht 0
		Datum	Name	QN-WD-B-H	
		Bearb. 14.05.2019	WEBERS		
		Gepr. 04.08.2020	WEBERS		
V. Änderung		Datum	Name	Ursprung:	
02 200040922		14.05.19	S.Weber	M-DIS 10000237002	
01 200036700			S.Weber	D-DIS 10000237001	
				Version 02	

CLOOS

Schweisstechnik GmbH
D-35708 Haiger

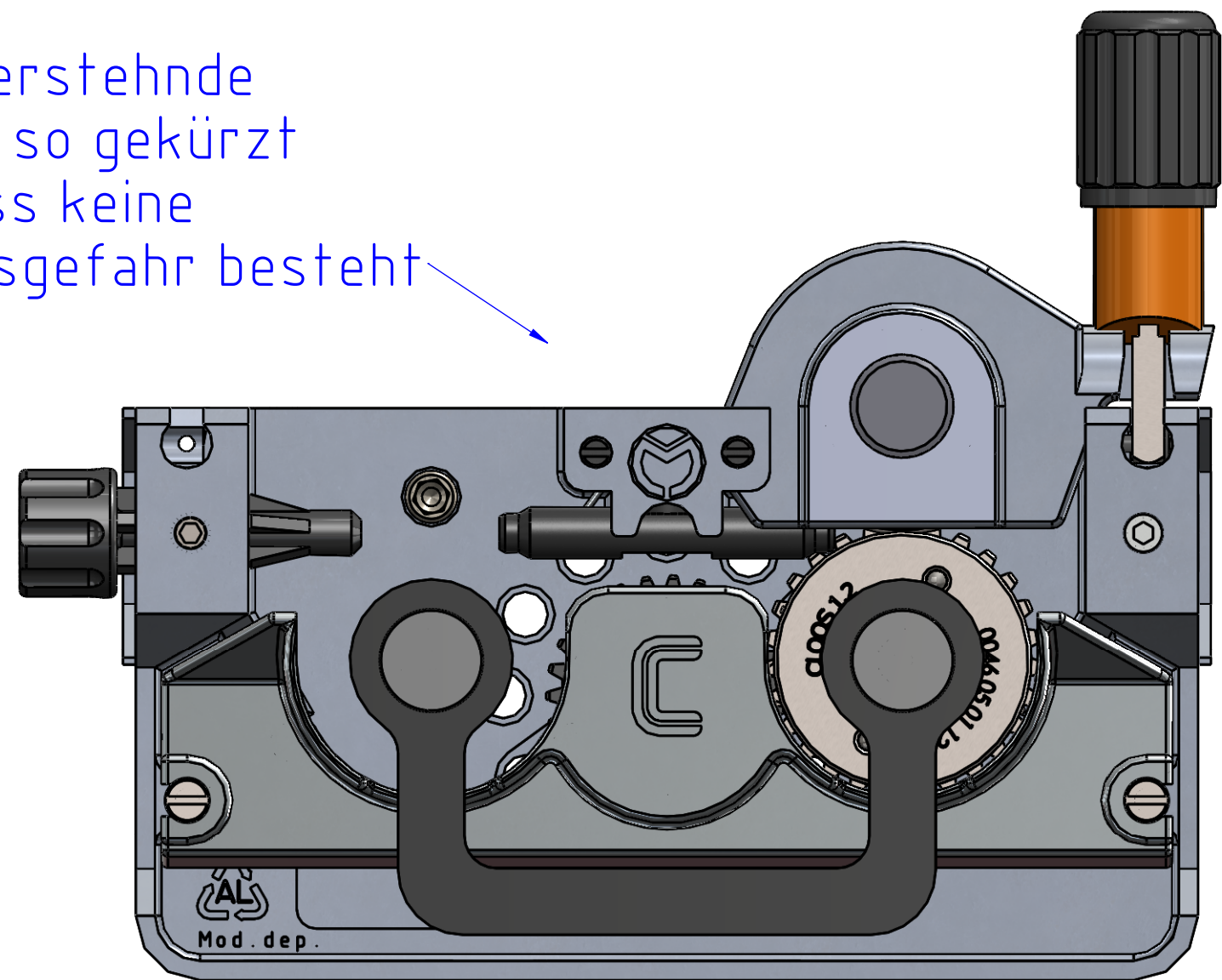
0891700000

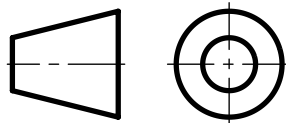
Blatt 2
von 6 Bl.

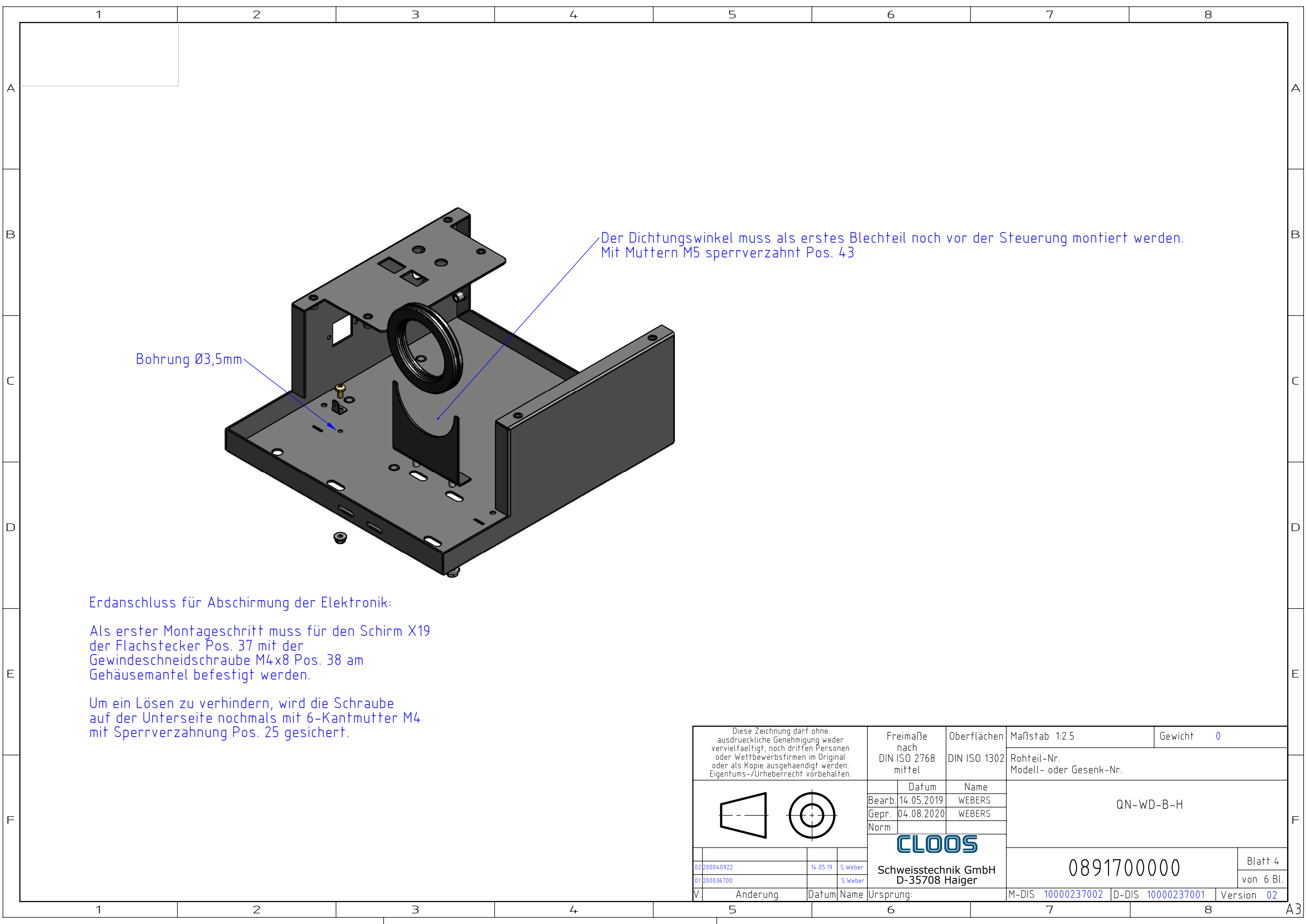
Hubfeder
Der hier überstehnde
Draht muss so gekürzt
werden, dass keine
Verletzungsgefahr besteht

Bei verwendung im QN WD B wird beim QN
WF 22 HD das linke Rollenpaar komplett
mit Spannelement entfernt.

Die Hubfeder der Gegendruckrolle muss
anschließend mit entsprechendem
Werkzeug so gekürzt werden, dass keine
Verletzungsgefahr mehr besteht.



Diese Zeichnung darf ohne ausdrückliche Genehmigung weder vervielfaeltigt, noch dritten Personen oder Wettbewerbsfirmen im Original oder als Kopie ausgehaendigt werden. Eigentums-/Urheberrecht vorbehalten.				Freimaße nach DIN ISO 2768 mittel		Oberflächen DIN ISO 1302		Maßstab 1:2.5		Gewicht 0			
				Datum		Name		QN-WD-B-H					
				Bearb. 14.05.2019		WEBERS							
				Gepr. 04.08.2020		WEBERS							
				Norm									
								CLOOS		0891700000			
				Schweisstechnik GmbH D-35708 Haiger		Blatt 3 von 6 Bl.							
02 200040922		14.05.19		S.Weber									
01 200036700				S.Weber									
V. Änderung		Datum		Name		Ursprung:		M-DIS 10000237002		D-DIS 10000237001			
								Version 02					

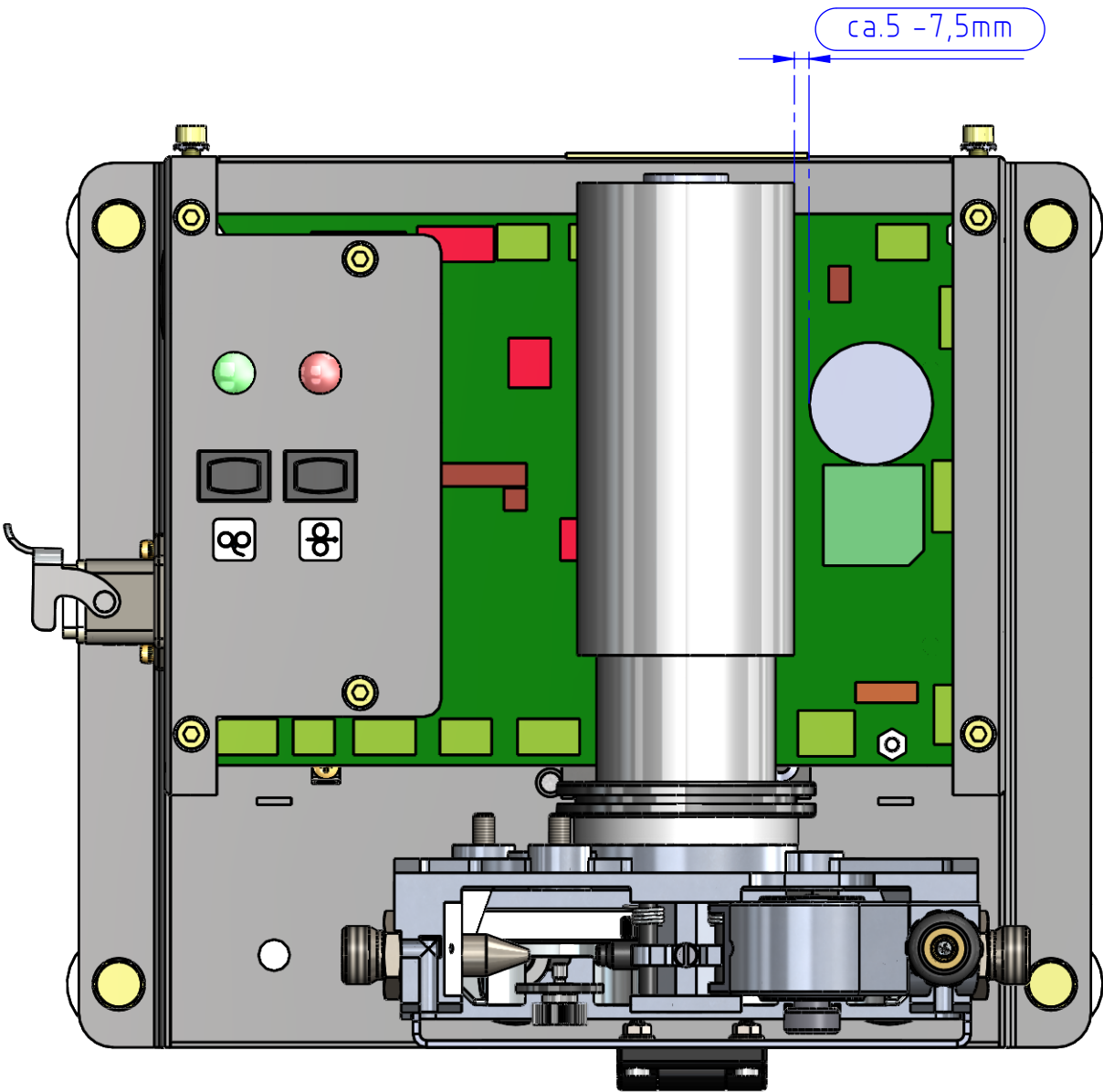


Erdanschluss für Abschirmung der Elektronik:

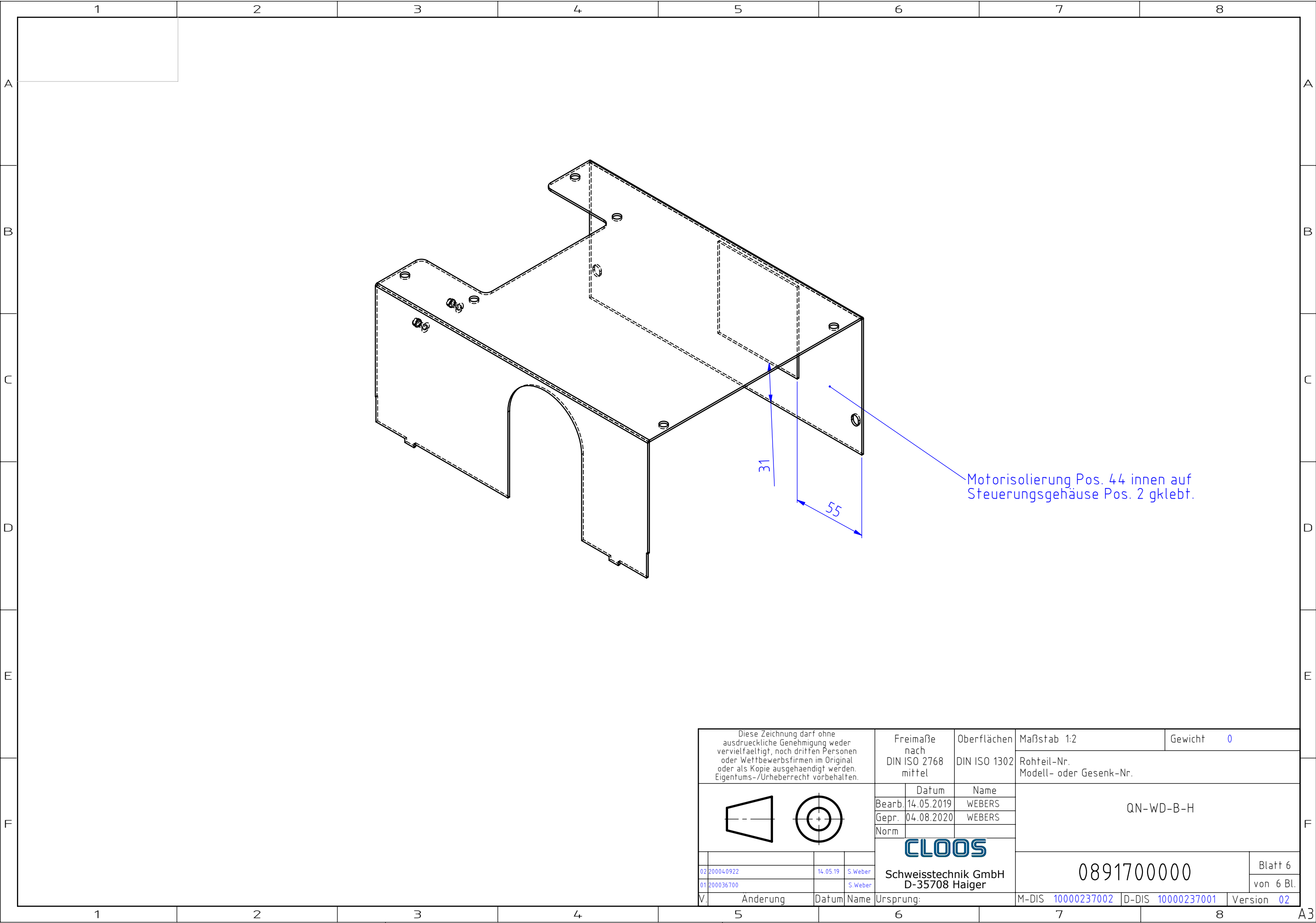
Als erster Montageschritt muss für den Schirm X19 der Flachstecker Pos. 37 mit der Gewindeschneidschraube M4x8 Pos. 38 am Gehäusemantel befestigt werden.

Um ein Lösen zu verhindern, wird die Schraube auf der Unterseite nochmals mit 6-Kantmutter M4 mit Sperrverzahnung Pos. 25 gesichert.

Diese Zeichnung darf ohne ausdrueckliche Genehmigung weder vervielfaeltigt, noch dritten Personen oder Wettbewerbsfirmen im Original oder als Kopie ausgehaendigt werden. Eigentums-/Urheberrecht vorbehalten.				Freimaße nach DIN ISO 2768 mittel		Oberflächen DIN ISO 1302		Maßstab 1:2.5		Gewicht 0			
								Rohteil-Nr. Modell- oder Gesenk-Nr.					
				Datum		Name		QN-WD-B-H					
				Bearb.	14.05.2019	WEBERS							
				Gepr.	04.08.2020	WEBERS							
				Norm									
								0891700000					
Schweisstechnik GmbH D-35708 Haiger													
						Blatt 4							
02 200040922		14.05.19		S.Weber		von 6 Bl.							
01 200036700				S.Weber									
V. Änderung		Datum		Name		Ursprung:		M-DIS 10000237002		D-DIS 10000237001		Version 02	



Diese Zeichnung darf ohne ausdrueckliche Genehmigung weder vervielfaeltigt, noch dritten Personen oder Wettbewerbsfirmen im Original oder als Kopie ausgehaendigt werden. Eigentums-/Urheberrecht vorbehalten.				Freimaße nach DIN ISO 2768 mittel		Oberflächen DIN ISO 1302		Maßstab 1:2.5		Gewicht 0			
								Rohteil-Nr. Modell- oder Gesenk-Nr.					
						Datum		Name		QN-WD-B-H			
				Bearb.		14.05.2019		WEBERS					
				Gepr.		04.08.2020		WEBERS					
				Norm									
												0891700000	
				Schweisstechnik GmbH D-35708 Haiger									
											Blatt 5		
02 200040922		14.05.19		S.Weber							von 6 Bl.		
01 200036700				S.Weber									
V. Änderung		Datum		Name		Ursprung:		M-DIS 10000237002		D-DIS 10000237001		Version 02	



Diese Zeichnung darf ohne ausdrückliche Genehmigung weder vervielfältigt, noch dritten Personen oder Wettbewerbsfirmen im Original oder als Kopie ausgehändigt werden. Eigentums-/Urheberrecht vorbehalten.				Freimaße nach DIN ISO 2768 mittel		Oberflächen DIN ISO 1302		Maßstab 1:2		Gewicht 0			
								Rohteil-Nr. Modell- oder Gesenk-Nr.					
				Datum		Name		QN-WD-B-H					
				Bearb.	14.05.2019	WEBERS							
				Gepr.	04.08.2020	WEBERS							
				Norm									
								0891700000					
Schweisstechnik GmbH D-35708 Haiger													
02 200040922		14.05.19		S.Weber		Blatt 6 von 6 Bl.							
01 200036700				S.Weber									
V. Änderung		Datum		Name		Ursprung:		M-DIS 10000237002		D-DIS 10000237001		Version 02	

02	200040922	14.05.19	S.Weber
01	200036700		S.Weber